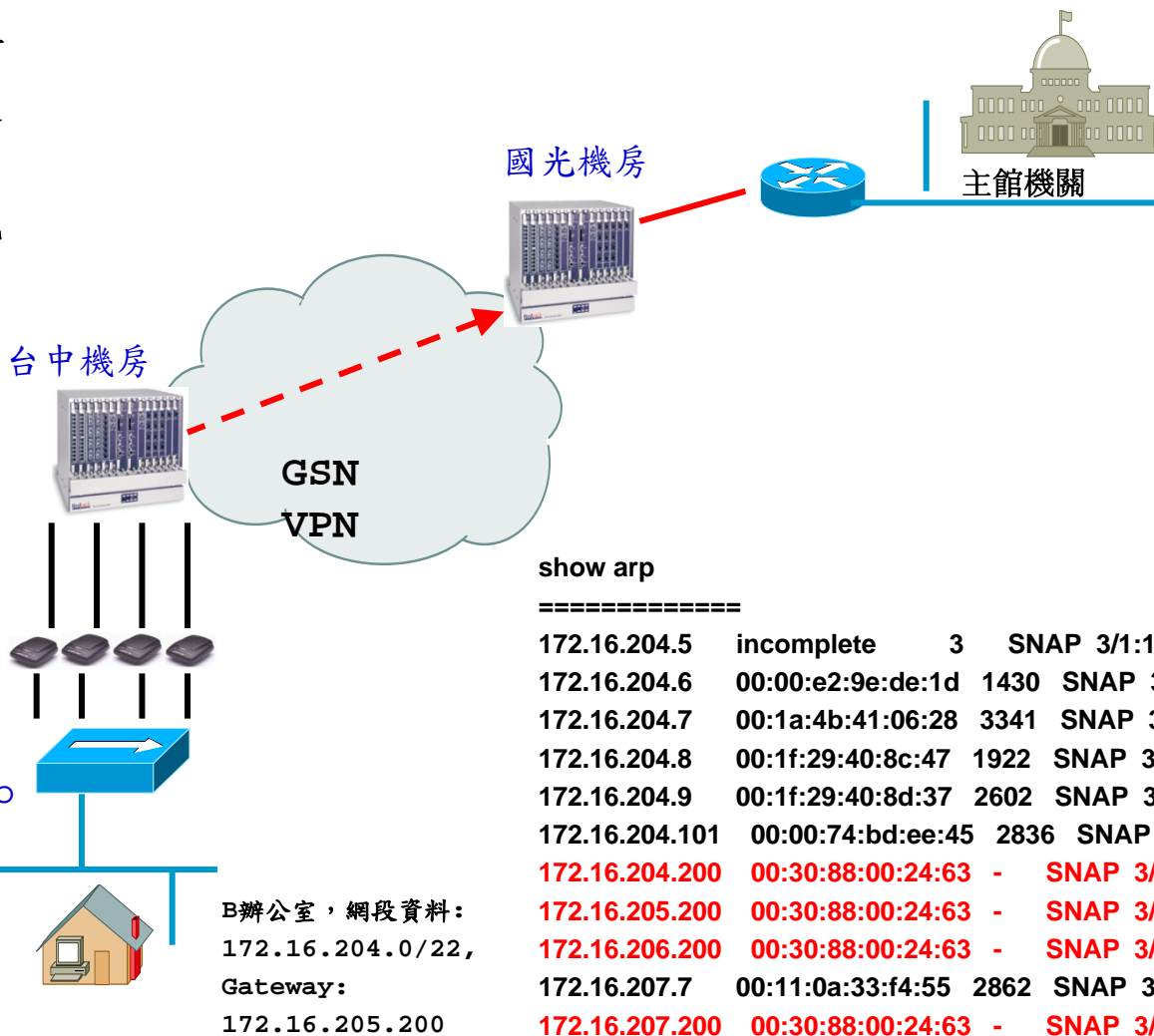
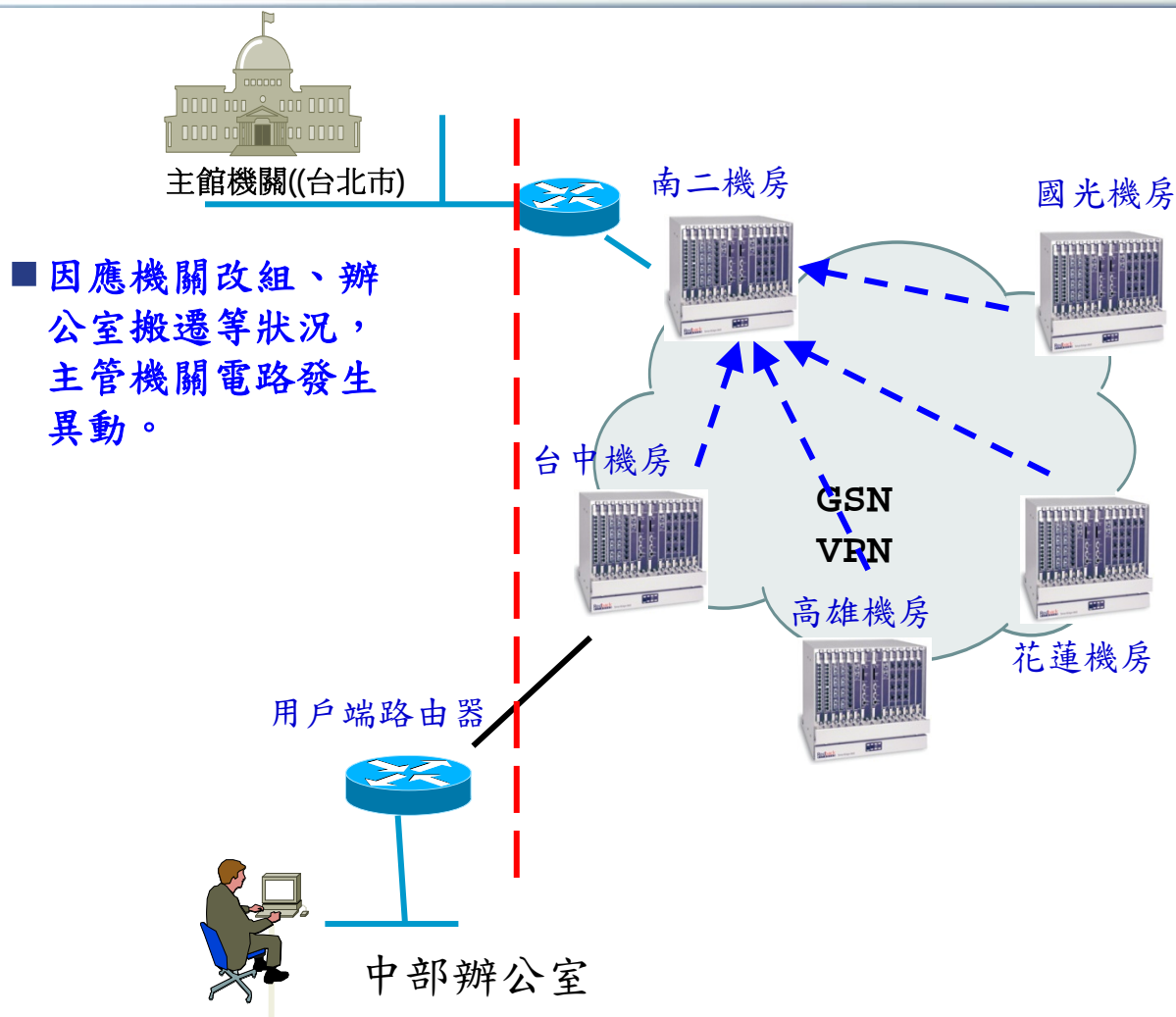


# 障礙案例分析-多路ADSL以L2 Switch介接

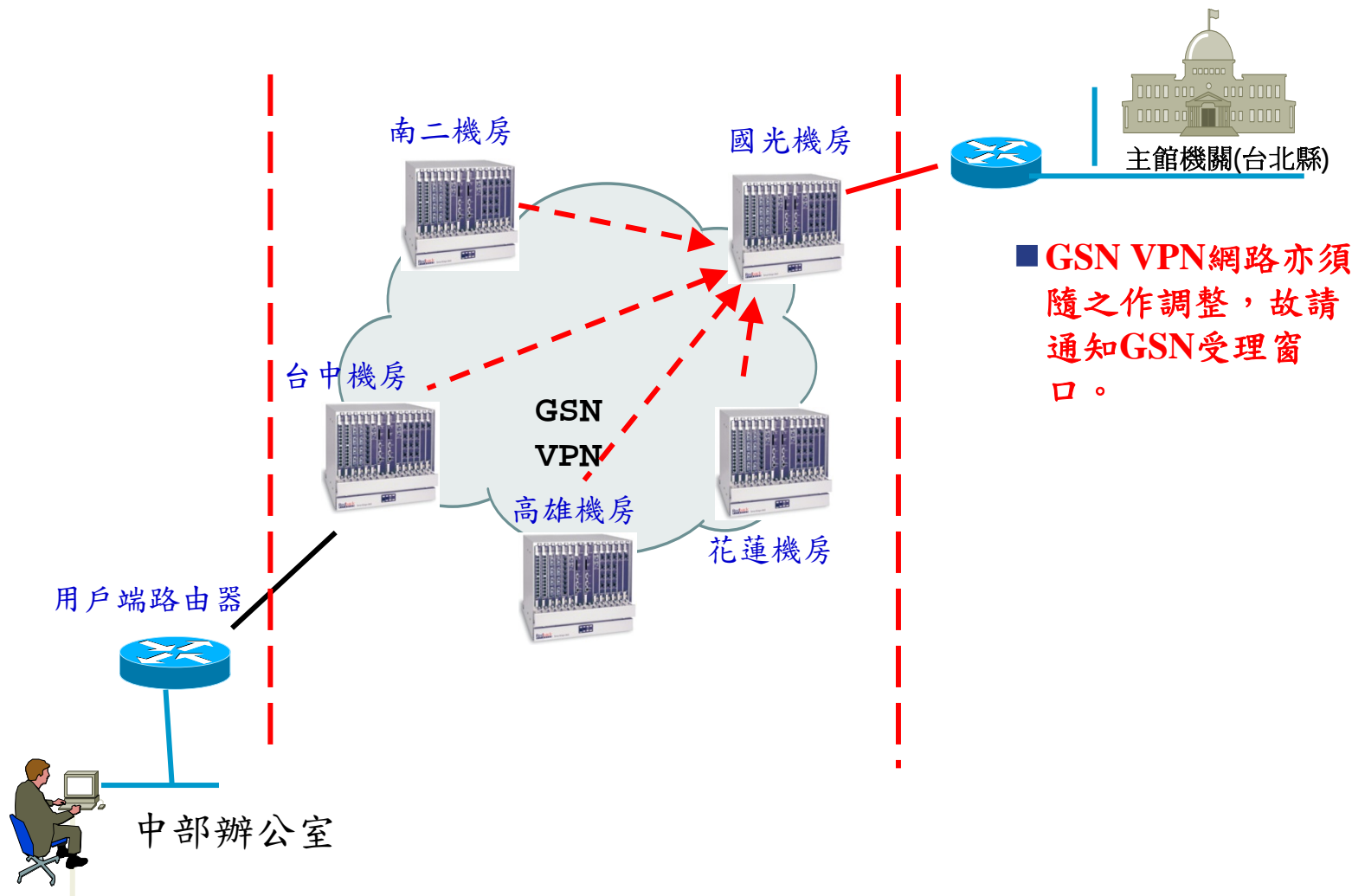
- 用戶端同一地點申請多路ADSL，並以L2 Switch介接。而GSN端亦收容在同一埠，故mac-add.相同造成用戶端PC混淆



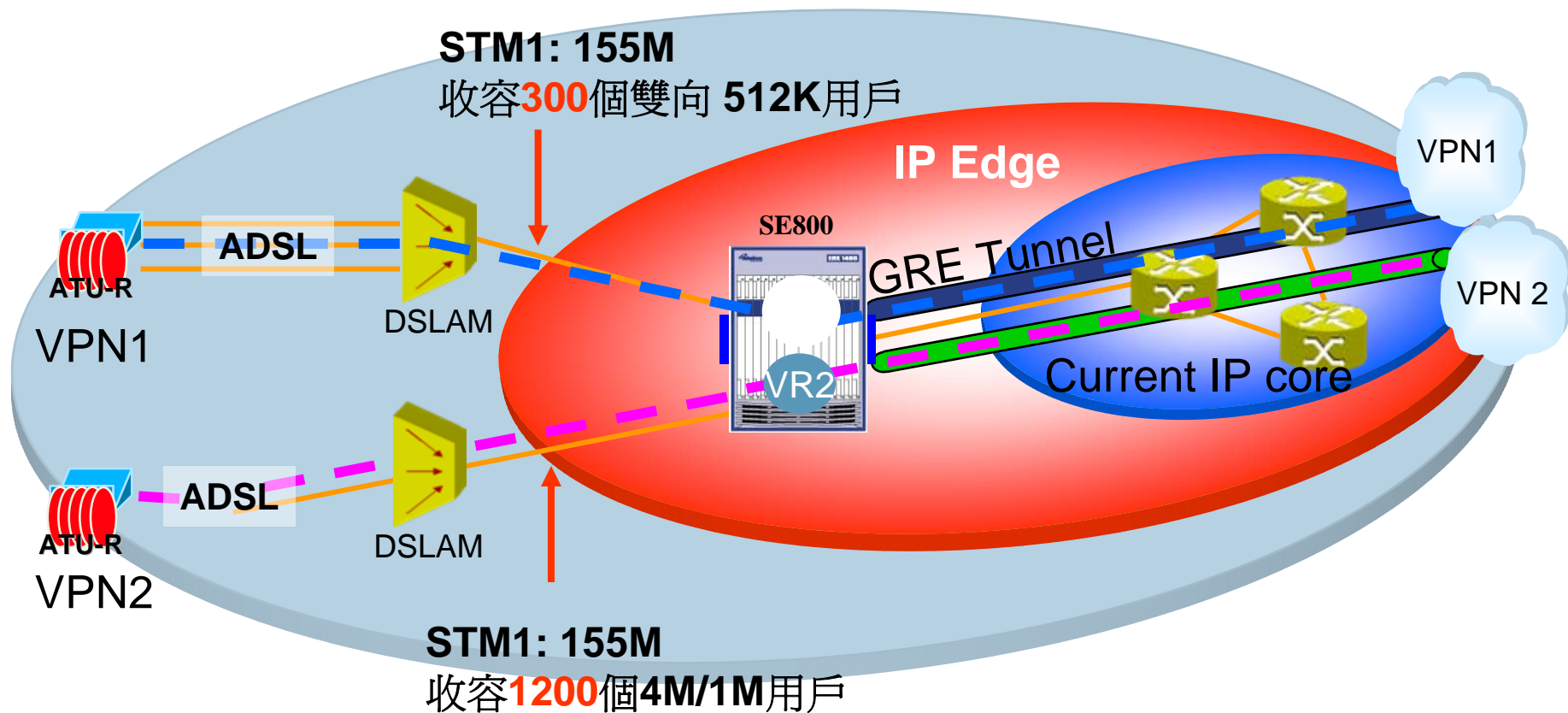
# 障礙案例分析-主管機關電路異動



# 障礙案例分析-主管機關電路異動



# 障礙案例分析-雙向512K與4M/1M ADSL 的差別



**STM1: 155M**

雙向 **512K** : 收容用戶少, 保證頻寬  
**4M/1M** : 收容用戶較多, 不保證頻寬